

IDEEN, BETREUUNG, QUALITÄT

Borgwardstr. 14/16 ▲ 21365 Adendorf
Telefon 0 41 31 / 18 107 ▲ info@goedecke-bau.de
www.goedecke-bau.de

BAUUNTERNEHMEN

GÖDECKE

Adendorf



Haus Trend



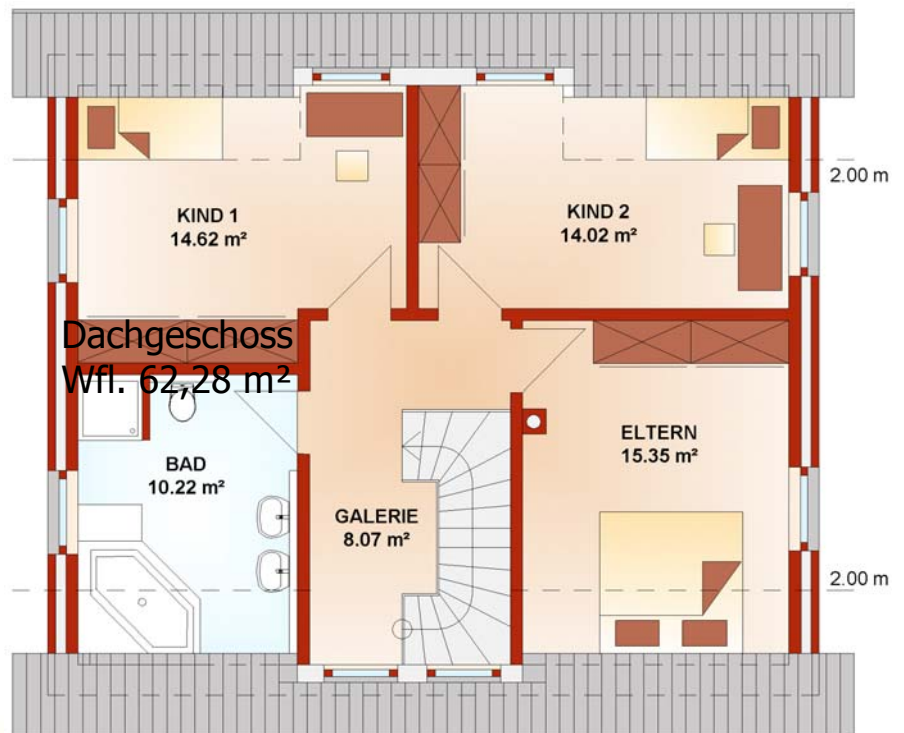
Einfamilienhaus

vier Zimmer, Hauswirtschaftsraum und Gäste-WC
Wohnfläche 136,21 m²

PLANUNG, HOCHBAU, RENOVIERUNG UND SCHLÜSSELFERTIGES BAUEN



Erdgeschoss
Wfl. 73,93 m²



Dachgeschoss
Wfl. 62,28 m²

Gebäudeabmessungen 11,00 m x 9,15 m
Wohnfläche 136,21 m²